

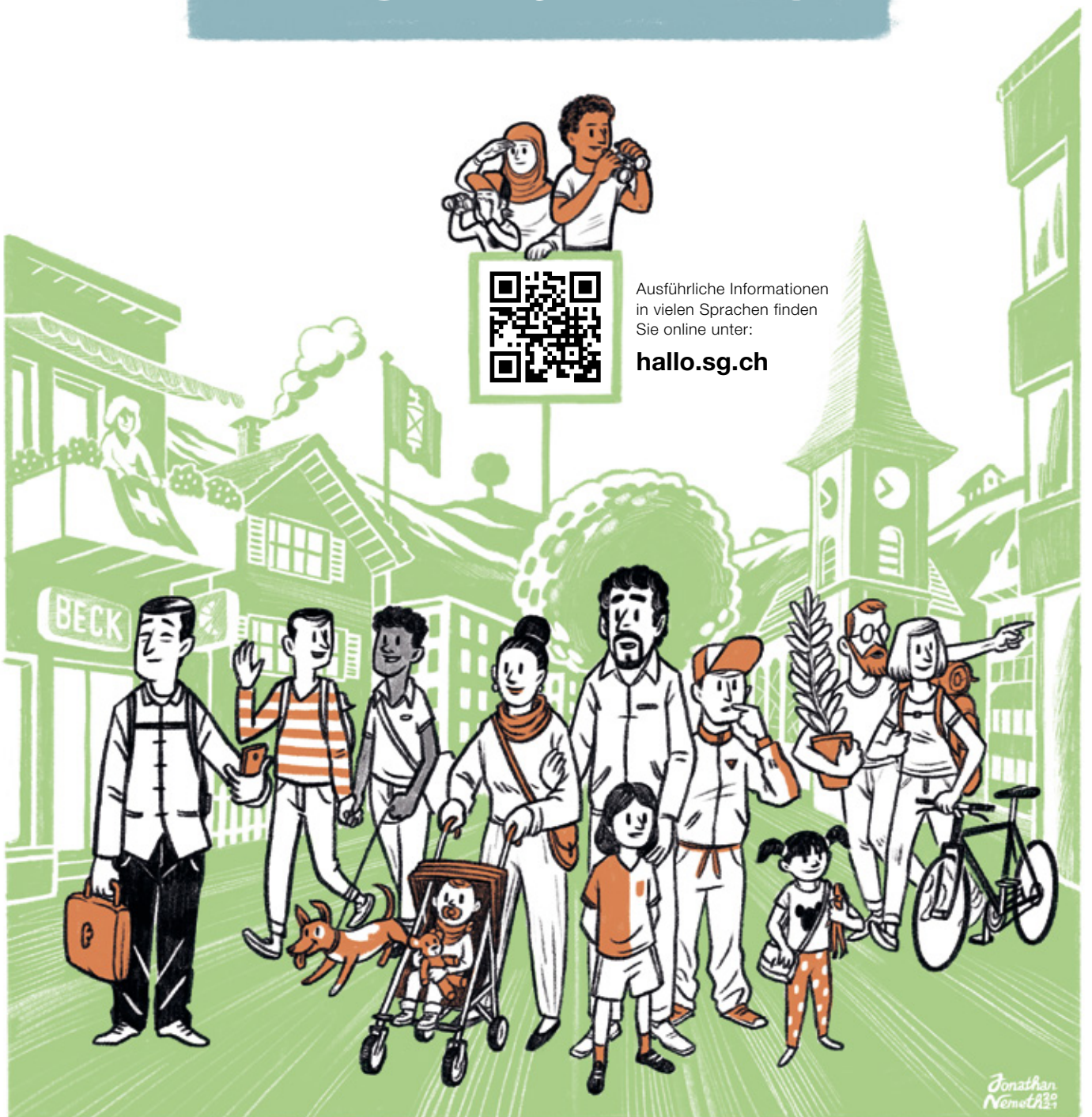
**HERZLICH WILLKOMMEN IN**

# EICHBERG



Ausführliche Informationen  
in vielen Sprachen finden  
Sie online unter:

**hallo.sg.ch**



# GEMEINDEVERWALTUNG EICHBERG

## Gemeindeverwaltung Eichberg

Härdlistrasse 11  
9453 Eichberg

071 757 87 87  
info@eichberg.ch

## Soziale Dienste Oberes Rheintal

Rorschacherstrasse 1  
9450 Altstätten

071 757 78 70  
sdo@altstaetten.ch

## Zivilstandsamt Rheintal

Rathausplatz 2  
9450 Altstätten

071 757 77 30  
zivilstandsamt@altstaetten.ch

## Grundbuchamt Altstätten-Eichberg

Rathausplatz 2  
9450 Altstätten

071 757 77 90  
grundbuchamt@altstaetten.ch



[www.eichberg.ch](http://www.eichberg.ch)

# ZUSAMMENLEBEN



## Wohnen

Seite 4

## Abfall

Seite 5

## Sprache

Seite 6

## Arbeit

Seite 7

## Kinder, Jugendliche und Familie

Seite 8

## Freizeit und Vereine

Seite 9

## Bildungssystem Schweiz

Seite 10

## Schule, Aus- und Weiterbildung

Seite 11

## Gesundheit

Seite 12

## Willkommen in der Schweiz

Seite 13

## Politisches System

Seite 14

## Verkehr

Seite 15

## Haben Sie noch Fragen?

Seite 16

Wenn Sie diese Broschüre in **gedruckter Form** vorliegen haben, müssen Sie die Web-Links nicht abtippen, sondern können die QR-Codes zum Beispiel mit dem Smartphone einscannen.



Wenn Sie diese Broschüre in **digitaler Form** an einem Bildschirm betrachten, können Sie die QR-Codes anklicken oder antippen, um zu den verlinkten Web-Inhalten zu gelangen.

# WOHNEN



Kontakte mit **Nachbarinnen und Nachbarn** sind eine persönliche Bereicherung und können Ihnen in verschiedenen Situationen weiterhelfen.



In der **Hausordnung** sind Regeln wie Nachtruhe, Mittagsruhe, Nutzung gemeinsamer Plätze (Eingang, Treppenhaus, Waschküche, Abstellplätze) festgehalten.



Die **Hausratversicherung** deckt Schaden und Verlust der eigenen Sachen.

Die **Privathaftpflichtversicherung** zahlt, wenn Sie Personen Schaden zufügen oder deren Eigentum beschädigen.



Die **Schlichtungsstelle** für Miet- und Pachtverhältnisse berät bei Problemen und Streitigkeiten sowohl Mieterinnen und Mieter als auch Vermieterinnen und Vermieter.

Tel. 071 757 77 90  
grundbuchamt@altstaetten.ch

# ABFALL

Gemeinde Eichberg  
Abfallplan

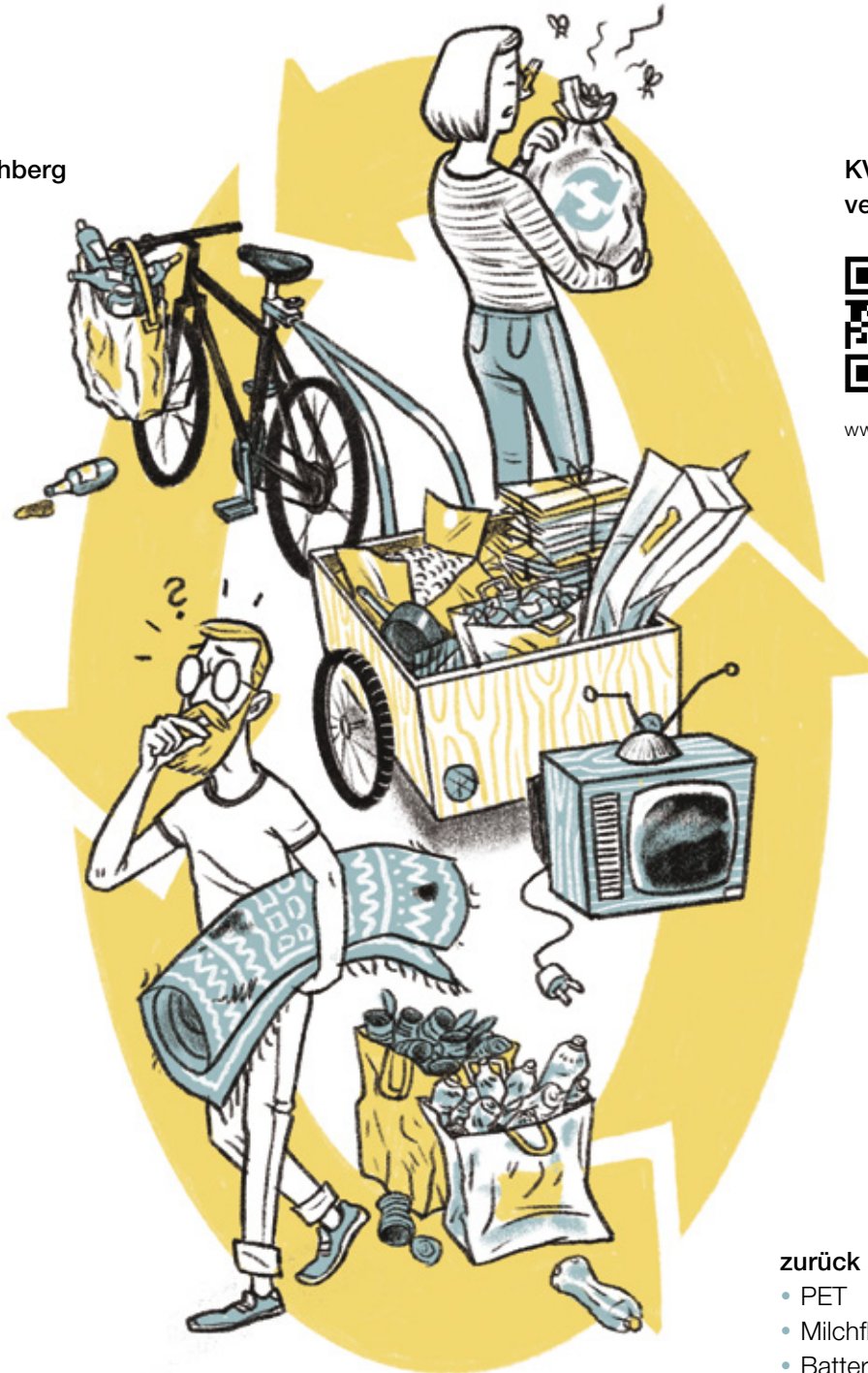


[www.gdei.ch/  
gbabfallplan](http://www.gdei.ch/gbabfallplan)

KVR Kehricht-  
verwertung Rheintal



[www.kvr.swiss](http://www.kvr.swiss)



## Sammelstellen

- Container Dorf: Werkhof, Hinterforsterstrasse 8, 9453 Eichberg
- Container Au: Oberaustrasse, 9453 Eichberg
- Sammelstelle Hinterforst: Eichbergstrasse 101, 9452 Hinterforst (neben Wohnmotel)

## zurück in den Laden

- PET
- Milchflaschen
- Batterien
- Medikamente
- Kaffeekapseln aus Aluminium

## Sammelstellen

- Konservendosen und Glas
- Textilien und Schuhe

# SPRACHE

Die Sprache ist wichtig, um am gesellschaftlichen und wirtschaftlichen Leben teilzunehmen.

In Eichberg spricht man Deutsch, wie im grössten Teil der Schweiz. Hochdeutsch ist hier die Amtssprache. Im Alltag wird eine Vielzahl von Dialekten gesprochen. Es muss nicht sein, dass Sie perfekt Mundart sprechen, es zu verstehen erleichtert jedoch den Alltag.



[www.sg.ch](http://www.sg.ch) > Gesundheit & Soziales  
> Soziales > Integration > Sprache  
> Deutschkurse



Die Sprachschule HDS Heerbrugg bietet ein breites Angebot im Bereich der sprachlichen Integration wie z. B. Deutschkurse (für Firmen, Erwachsene und Kinder) mit Kinderbetreuung.

Tel. 071 722 20 38 | [heerbrugg@hds.ch](mailto:heerbrugg@hds.ch)



[www.hds.ch/standorte/heerbrugg](http://www.hds.ch/standorte/heerbrugg)

# ARBEIT



Von Ihrem Lohn werden automatisch die obligatorischen **Sozialversicherungsbeiträge** abgezogen. Selbstständige und Nichterwerbstätige zahlen diese Beiträge direkt an die Sozialversicherung.

Als Arbeitnehmerin und Arbeitnehmer ist man ab 8 Stunden pro Woche automatisch über die Arbeitgeberin oder den Arbeitgeber unfallversichert. Nichterwerbstätige schliessen eine Unfallversicherung über die Krankenkasse ab.

Wenn Sie auf Arbeitssuche sind oder Ihre Arbeitsstelle verlieren, melden Sie sich beim **regionalen Arbeitsvermittlungszentrum (RAV)** in Heerbrugg.

Sie beraten bei der Suche einer neuen Stelle. Arbeitslosengeld erhalten Sie, wenn Sie mindestens 12 Monate gearbeitet haben.



[www.sg.ch](http://www.sg.ch) > Politik & Verwaltung > Departemente und Staatskanzlei > Volkswirtschaftsdepartement > Amt für Wirtschaft und Arbeit > Arbeitslosenversicherung > RAV Heerbrugg



Personen mit Aufenthaltsbewilligung (B-Bewilligung) sind dazu verpflichtet, sich selbst finanziell zu tragen und keine finanzielle Unterstützung von Gemeinden und Kanton zu beantragen.

Im Falle von Schulden kann die Aufenthaltsbewilligung entzogen werden.

# KINDER, JUGENDLICHE UND FAMILIEN

## Spielgruppen



[www.gdei.ch/gbspiegelgruppe](http://www.gdei.ch/gbspiegelgruppe)

## Tagesfamilien



[www.tagesfamilien-oberesrheintal.ch](http://www.tagesfamilien-oberesrheintal.ch)

## Kita Wunderland

Hinterburgstrasse 41  
9462 Montlingen

071 760 00 09  
[info@kitawunderland.ch](mailto:info@kitawunderland.ch)



[www.kitawunderland.ch](http://www.kitawunderland.ch)



## Mütter-Väterberatung

071 727 13 02  
[mvb@s-d-m.ch](mailto:mvb@s-d-m.ch)



[www.s-d-m.ch/muttervater/80](http://www.s-d-m.ch/muttervater/80)

## Familien- und Begegnungs- zentrum Reburg

Rathausplatz 1  
9450 Altstätten

071 757 77 49  
[info@reburg-altstaetten.ch](mailto:info@reburg-altstaetten.ch)



[www.reburg-altstaetten.ch](http://www.reburg-altstaetten.ch)

## Pro Juventute, Regionalstelle Ostschweiz

Windegg 4, Postfach 1340  
9201 Herisau

071 351 15 90  
[info.ostschweiz@projuventute.ch](mailto:info.ostschweiz@projuventute.ch)



[www.projuventute.ch](http://www.projuventute.ch)  
> Über Pro Juventute > Regionen  
> Regionalstelle Ostschweiz

## Jugendarbeit Oberes Rheintal (= Jugendtreff UG14, Schulsozialarbeit & Jugendberatung)

Wiesentalstrasse 1 a  
9450 Altstätten

071 755 68 15

## Jugendtreff

Werkhof  
Hinterforsterstrasse 8  
9453 Eichberg



[www.jugend-or.ch](http://www.jugend-or.ch)



[www.gdei.ch/  
gbjugendtreff](http://www.gdei.ch/gbjugendtreff)



# FREIZEIT UND VEREINE

In Vereinen kann die Lebensumwelt aktiv mitgestaltet werden!



Vereine schaffen Zusammenhalt und ermöglichen es, neue Kontakte zu knüpfen.

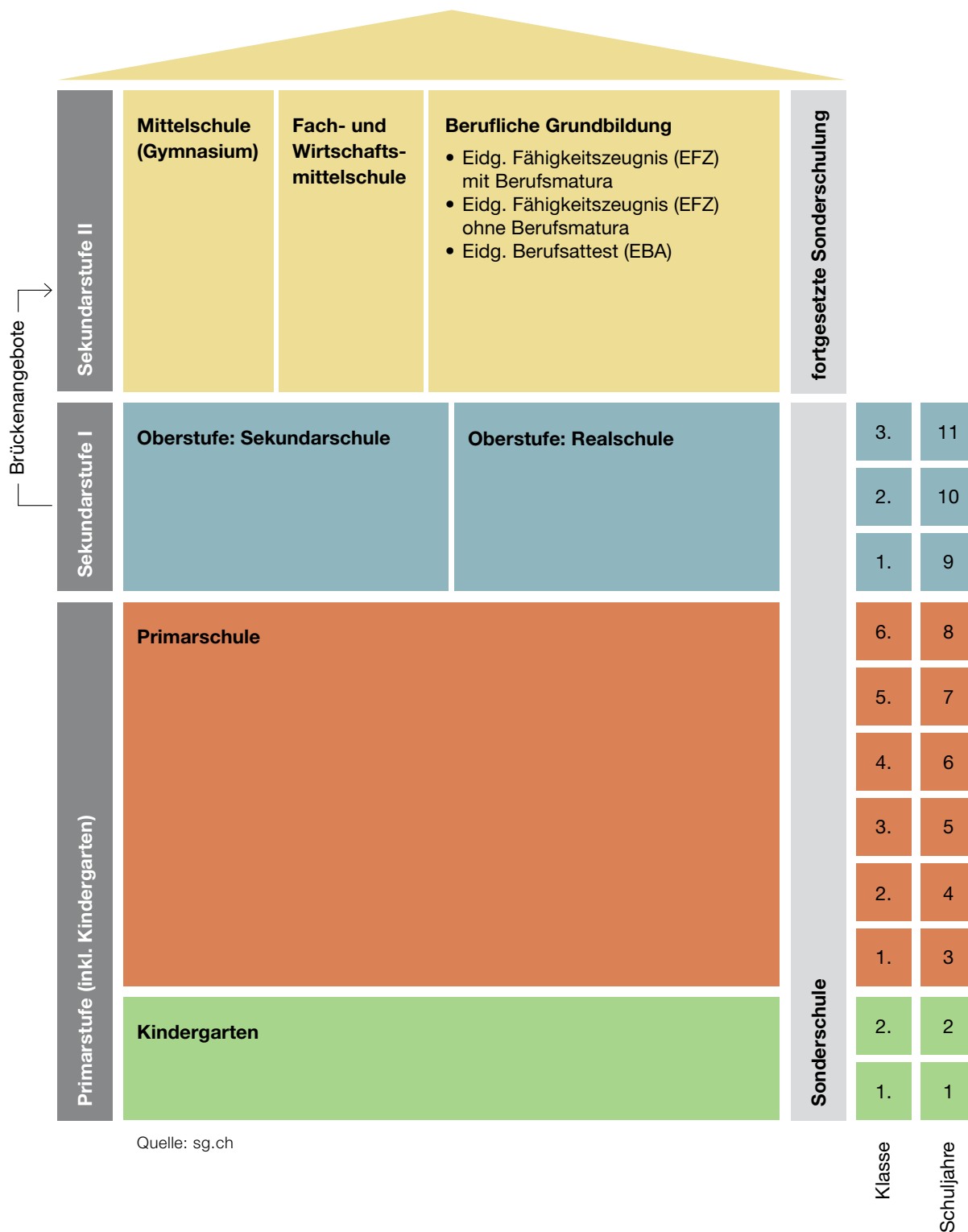
Es gibt in der Schweiz viele Vereine in den Bereichen Sport, Kultur, Soziales und Politik.



[www.gdei.ch/gbvereinsliste](http://www.gdei.ch/gbvereinsliste)

# BILDUNGSSYSTEM SCHWEIZ

Bildung und Arbeit haben einen hohen Stellenwert in der Schweiz.



# SCHULE, AUS- UND WEITERBILDUNG



Die **obligatorische Schule** dauert elf Jahre (2 Jahre Kindergarten, 6 Jahre Primarschule, 3 Jahre Oberstufe) und ist für alle Kinder kostenlos.

Die Mitwirkung der Eltern ist erwünscht.



Kindergarten und  
Primarschule Ortsteil  
Eichberg  
[www.schule-eichberg.ch](http://www.schule-eichberg.ch)



Kindergarten und  
Primarschule Ortsteil  
Hinterforst  
[www.hinterforst.ch](http://www.hinterforst.ch)



Oberstufe  
[www.schalt.ch](http://www.schalt.ch)

Die **Berufs-, Studien- und Laufbahnberatung** unterstützt Sie auf dem Weg zu einer beruflichen Veränderung.



[www.sg.ch/bildung-sport/bslb/  
biz-standorte/rheintal.html](http://www.sg.ch/bildung-sport/bslb/biz-standorte/rheintal.html)



Informationen zur **Anerkennung von Bildungs- und Berufsabschlüssen** erhalten Sie beim Staatssekretariat für Bildung, Forschung und Innovation SBFI. Weitere Unterstützung bietet das Berufsinformationszentrum in einer kostenlosen Kurzberatung.



[www.sbfi.admin.ch](http://www.sbfi.admin.ch)  
> Bildung > Anerkennung  
ausländischer Diplome



[www.sg.ch](http://www.sg.ch) > Bildung & Sport  
> Berufs-, Studien- & Laufbahnberatung  
> Anmeldung zur Beratung

# GESUNDHEIT



Die **Apotheke** ist eine wichtige erste Anlaufstelle bei gesundheitlichen Beschwerden.



**Hausärztinnen und Hausärzte** sind für die medizinische Grundversorgung zuständig und üblicherweise die erste Anlaufstelle bei Krankheit und Unfall.



Notfälle sind ernste oder lebensbedrohliche Situationen und werden im **Notfalldienst eines Spitals** (in St. Gallen) während 24 Stunden behandelt.

Notruf Sanität 144  
Polizei 117  
Feuerwehr 118



Die **Grundversicherung der Krankenkasse** ist obligatorisch für alle, die in der Schweiz wohnen. Personen in bescheidenen wirtschaftlichen Verhältnissen haben Anrecht auf eine individuelle Prämienverbilligung (IPV). Diese muss jährlich neu beantragt werden.



[www.svasg.ch/ipv](http://www.svasg.ch/ipv)

# WILLKOMMEN IN DER SCHWEIZ

Die Schweiz hat 26  
selbstständige Kantone.

Vieles ist von Kanton zu  
Kanton unterschiedlich.

Bund, Kantone und Gemeinden teilen  
sich die staatlichen Aufgaben.



Staatssekretariat für Migration  
[www.sem.admin.ch](http://www.sem.admin.ch)  
> Publikationen & Service > Publikationen



Informationsportal der  
Schweizer Behörden  
[www.ch.ch](http://www.ch.ch)

# POLITISCHES SYSTEM

Die Bevölkerung geniesst ein grosses Mitbestimmungsrecht.

Gleiche Rechte und Pflichten für alle.



Mitwirkung ist wichtig und erwünscht.

Jede Person hat das Recht mit einer Petition Bitten, Vorschläge, Kritiken oder Beschwerden an die Behörden zu richten.

Die **unentgeltliche Rechtsauskunft** ist für Personen, die auf eine Rechtsberatung angewiesen sind und kein Geld dafür haben.



[www.sgav.ch/rechtsauskuenfte/  
unentgeltliche-rechtsauskunft.html](http://www.sgav.ch/rechtsauskuenfte/unentgeltliche-rechtsauskunft.html)

# VERKEHR

Der **ausländische Führerschein** ist während der ersten zwölf Monate Aufenthalt in der Schweiz gültig. Danach muss der ausländische Ausweis in einen schweizerischen Führerschein umgetauscht werden.



[www.sg.ch](http://www.sg.ch) > Verkehr  
> Strassenverkehr  
> Führerausweise  
> Umschreibung vom Ausland

Innerhalb von einem Jahr ab Einreise muss das **ausländische Fahrzeug** in der Schweiz eingeregistert (immatrikuliert) werden.

Kinder unter 6 Jahren fahren kostenlos im **öffentlichen Verkehr** mit.

Für Kinder zwischen 6 bis 16 Jahren gibt es eine **Junior-Karte** für 30 Franken pro Jahr.

Bei der Gemeinde Oberriet können Sie eine Tageskarte für **Bus und Bahn (oder SBB-Tageskarte)** für 40 Franken kaufen.



[www.oberriet.ch/gareservation](http://www.oberriet.ch/gareservation)



[www.ostwind.ch](http://www.ostwind.ch)  
> Abos & Tickets > Abos  
> Monats- & Jahresabos



Mit dem **Halbtax** bezahlen Sie gegen eine Pauschale nur die Hälfte für ein Billett.



[www.sbb.ch/de/abos-billette/abonnemente/halbtax.html](http://www.sbb.ch/de/abos-billette/abonnemente/halbtax.html)

# HABEN SIE NOCH FRAGEN?

Die Gemeindeverwaltung Eichberg hilft Ihnen gerne weiter oder leitet Sie an die richtige Stelle weiter.



## Gemeindeverwaltung Eichberg

Härdlistrasse 11  
9453 Eichberg

071 757 87 87  
info@eichberg.ch



[www.eichberg.ch](http://www.eichberg.ch)

## RHEINTAL FACHSTELLE INTEGRATION

### Fachstelle Integration

#### St.Galler Rheintal

ri.nova Impulszentrum  
Alte Landstrasse 106  
9445 Rebstein

071 722 95 54  
info@rheintal-integration.com



[www.rheintal-integration.com](http://www.rheintal-integration.com)



Ausführliche  
Informationen in  
vielen Sprachen  
finden Sie  
online unter:

**hallo.sg.ch**

#### Impressum

Verantwortlich für den Inhalt: Gemeinde Eichberg  
Gestaltung: Manuel Tiziani, [www.bueroformat.ch](http://www.bueroformat.ch)  
Illustrationen: Jonathan Németh, [www.jonathanzeich.net](http://www.jonathanzeich.net)