



GEMEINDE
UZNACH



REGIONALE FACHSTELLE
INTEGRATION
LINTH GEBIET

Kanton St.Gallen
Gleichstellungs- und
Integrationsförderung



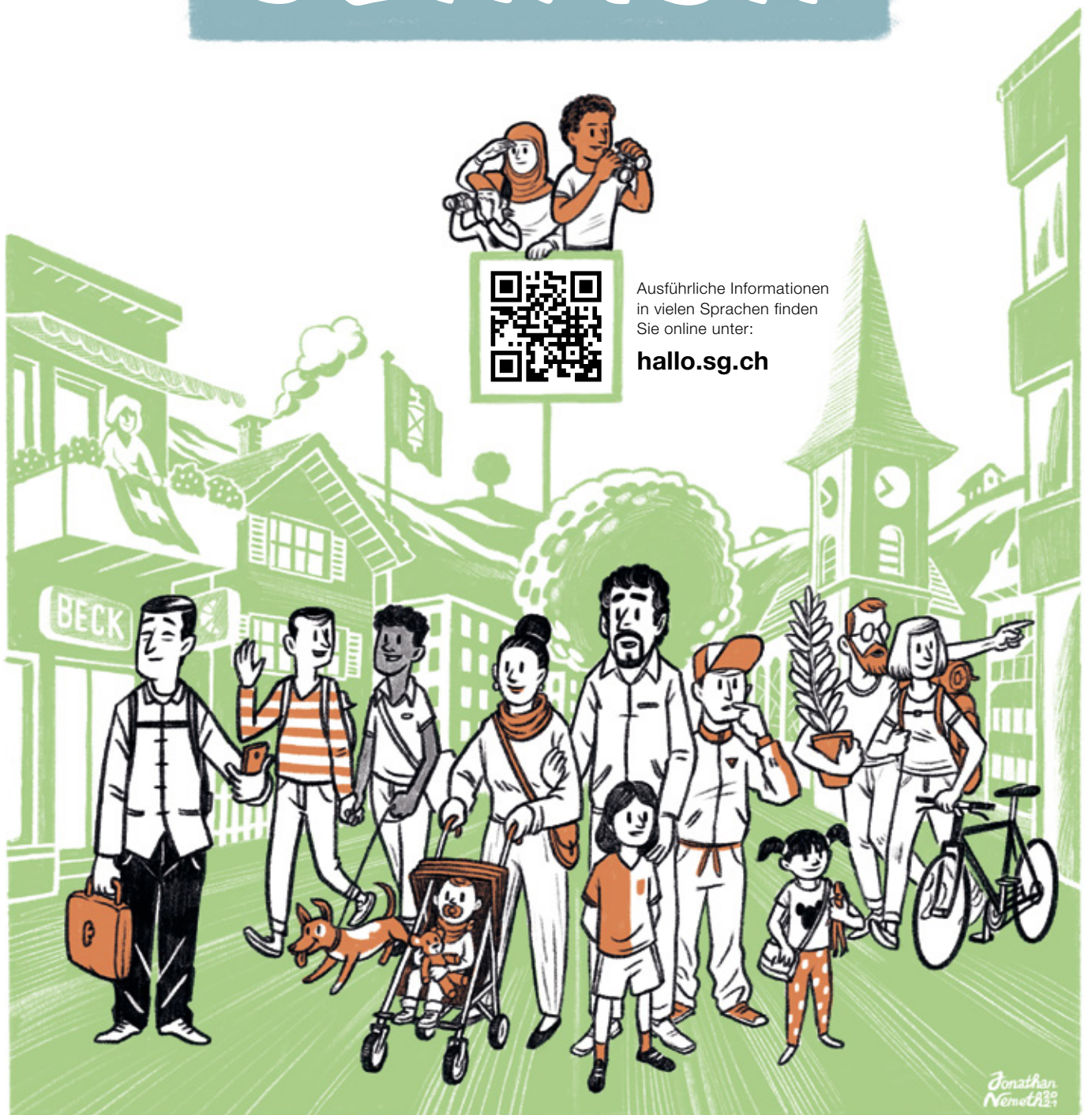
HERZLICH WILLKOMMEN IN

UZNACH



Ausführliche Informationen
in vielen Sprachen finden
Sie online unter:

hallo.sg.ch



GEMEINDEVERWALTUNG UZNACH

Gemeinde Uznach

Städtchen 10
Postfach 233
8730 Uznach

055 285 23 23
info@uznach.ch



www.uznach.ch



Regionale Fachstelle Integration Linthgebiet

Obergasse 24
8730 Uznach

055 285 23 28
integration-linthgebiet@uznach.ch

ZUSAMMENLEBEN



Wohnen

Seite 4

Abfall

Seite 5

Sprache

Seite 6

Arbeit

Seite 7

Kinder, Jugendliche und Familie

Seite 8

Freizeit und Vereine

Seite 9

Bildungssystem Schweiz

Seite 10

Schule, Aus- und Weiterbildung

Seite 11

Gesundheit

Seite 12

Willkommen in der Schweiz

Seite 13

Politisches System

Seite 14

Verkehr

Seite 15

Haben Sie noch Fragen?

Seite 16

Wenn Sie diese Broschüre in **gedruckter Form** vorliegen haben, müssen Sie die Web-Links nicht abtippen, sondern können die QR-Codes zum Beispiel mit dem Smartphone einscannen.



Wenn Sie diese Broschüre in **digitaler Form** an einem Bildschirm betrachten, können Sie die QR-Codes anklicken oder antippen, um zu den verlinkten Web-Inhalten zu gelangen.

WOHNEN



Kontakte mit **Nachbar*innen** sind eine persönliche Bereicherung und können Ihnen in verschiedenen Situationen weiterhelfen.



In der **Hausordnung** sind Regeln wie Nachtruhe, Mittagsruhe, Nutzung gemeinsamer Plätze (Eingang, Treppenhaus, Waschküche, Abstellplätze) festgehalten.



Die **Hausratversicherung** deckt Schaden und Verlust der eigenen Sachen.

Die **Privathaftpflichtversicherung** zahlt, wenn Sie Personen Schaden zufügen oder deren Eigentum beschädigen.



Die **Schlichtungsstelle** für Miet- und Pachtverhältnisse berät bei Problemen und Streitigkeiten sowohl Mieter*innen als auch Vermieter*innen.

Tel. 055 225 70 35
schlichtungsstelle-mietrecht@rj.sg.ch

ABFALL

**Sammelstelle beim
Entsorgungsplatz Werkhof**
Zürcherstrasse 29



www.uznach.ch
> Verwaltung
> Dienstleistungen
> Abfallentsorgung

Abholung zuhause

- Hauskehricht
- Altpapier und Karton
- Grüngut



www.uznach.ch
> Verwaltung
> Dienstleistungen
> Abfallentsorgung
> Abfallkalender

Sammelstellen

- Glas
- Stahlblechdosen,
Büchsen
- Textilien und Schuhe
- Altöl
- Aluminium, Kaffee-
kapseln aus Aluminium
- Batterien

zurück in den Laden

- PET
- Leuchtstoffröhren,
Sparlampen
- Pneus
- Bauabfälle
- Elektronik und
Haushaltsgeräte



SPRACHE

Die Sprache ist wichtig, um am gesellschaftlichen und wirtschaftlichen Leben teilzunehmen.

In Uznach spricht man Deutsch, wie im grössten Teil der Schweiz. Hochdeutsch ist hier die Amtssprache. Im Alltag wird eine Vielzahl von Dialekten gesprochen. Es muss nicht sein, dass Sie perfekt Mundart sprechen, es zu verstehen erleichtert jedoch den Alltag.



www.sg.ch > Gesundheit & Soziales
> Soziales > Integration > Sprache
> Deutschkurse



Die Regionale Fachstelle Integration Linthgebiet informiert über Deutschkurse von Niveau A1.1 bis B1. Sie erhalten einkommensabhängig Vergünstigungen für die Deutschkurse.

055 285 23 28 | integration-linthgebiet@uznach.ch

ARBEIT



Von Ihrem Lohn werden automatisch die obligatorischen **Sozialversicherungsbeiträge** abgezogen. Selbstständige und Nichterwerbstätige zahlen diese Beiträge direkt an die Sozialversicherung.

Als Arbeitnehmer*in ist man ab 8 Stunden pro Woche automatisch über die Arbeitgeberin oder den Arbeitgeber unfallversichert. Nichterwerbstätige schliessen eine Unfallversicherung über die Krankenkasse ab.

Wenn Sie auf Arbeitssuche sind oder Ihre Arbeitsstelle verlieren, melden Sie sich beim **regionalen Arbeitsvermittlungszentrum (RAV Rapperswil-Jona)**.

Sie beraten bei der Suche einer neuen Stelle. Arbeitslosengeld erhalten Sie, wenn Sie mindestens 12 Monate gearbeitet haben.



www.sg.ch > Politik & Verwaltung > Departemente und Staatskanzlei > Volkswirtschaftsdepartement > Amt für Wirtschaft und Arbeit > Arbeitslosenversicherung > RAV Rapperswil-Jona



Personen mit B-Bewilligung sind dazu verpflichtet, sich selbst finanziell zu tragen und keine finanzielle Unterstützung von Gemeinden und Kanton zu beantragen.

Im Falle von Schulden kann die B-Bewilligung entzogen werden.

KINDER, JUGENDLICHE UND FAMILIEN

Chinderhus Rosengarten



www.chinderhus-rosengarten.ch

Bibliothek Uznach



www.bibliothek-uznach.ch

Mütter- und Väterberatung Linth

Obergasse 29
8730 Uznach

055 285 23 63
mvblinth@schule-uznach.ch



www.muetterberatung-see-gaster.ch



Informationen für Familien Abteilung Familie und Sozialhilfe

Spisergasse 41
9001 St.Gallen



www.sg.ch > Gesundheit & Soziales
> Soziales > Familie
> Informationen für Familien

Jugendarbeit Uznach

Schulhausstrasse 4
8730 Uznach

055 285 38 69
079 911 55 25
jugendarbeit@uznach.ch



www.jugendarbeit-uznach.ch

Betreuungsangebote Schule Uznach

Herrenackerstrasse 29
8730 Uznach

055 285 38 00
schulverwaltung@uznach.ch



www.schule-uznach.ch
> Betreuung > Betreuungsangebote

Spielgruppe Uznach

Gasterweg 28b
8730 Uznach

077 451 11 19
info@spielgruppe-uznach.ch



www.spielgruppe-uznach.ch

FREIZEIT UND VEREINE

In Vereinen kann die Lebensumwelt aktiv mitgestaltet werden!



Vereine schaffen Zusammenhalt und ermöglichen es, neue Kontakte zu knüpfen.

Es gibt in der Schweiz viele Vereine in den Bereichen Sport, Kultur, Soziales und Politik.



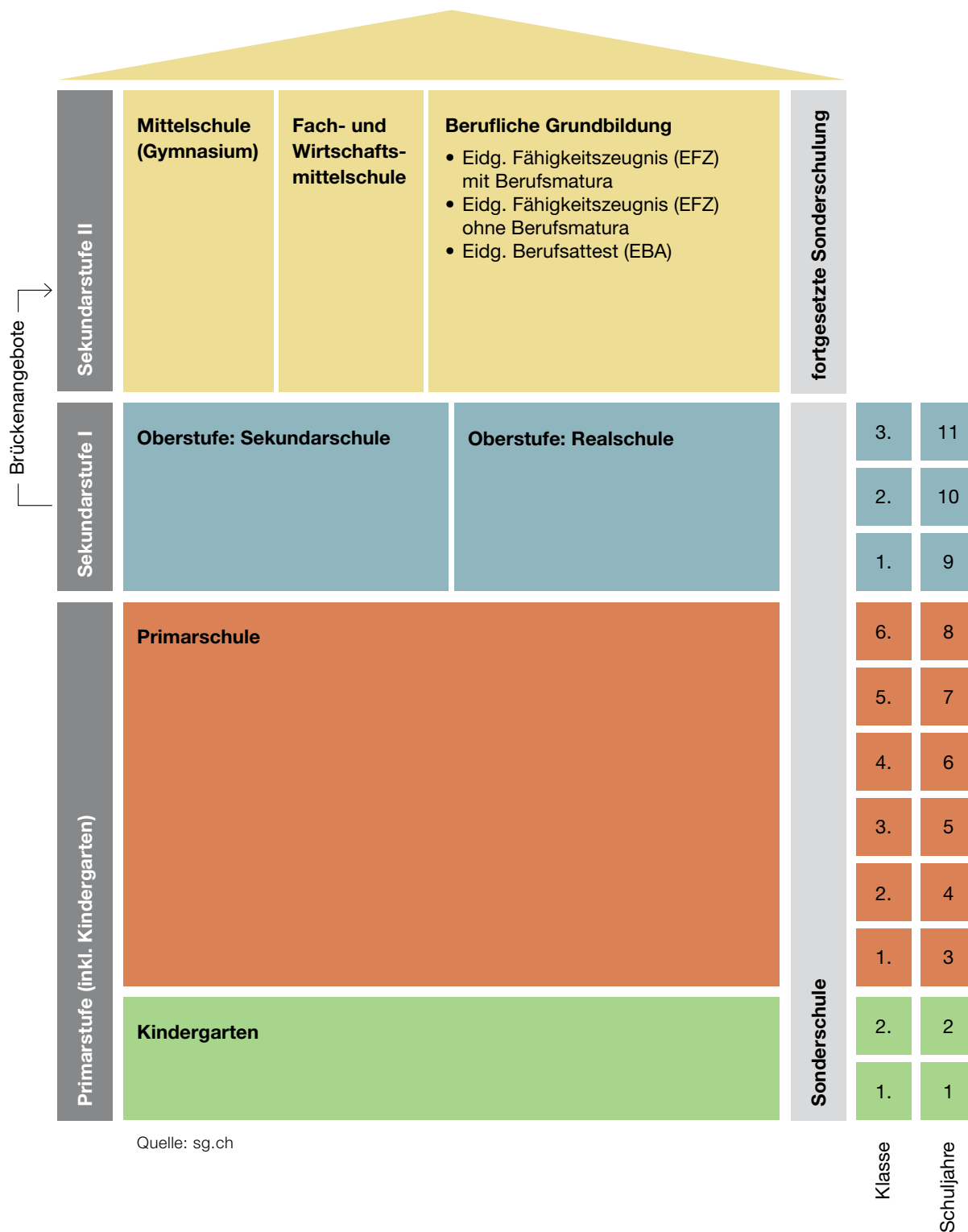
www.uznach.ch
> Leben
> Freizeitangebot



www.uznach.ch
> Leben
> Vereine

BILDUNGSSYSTEM SCHWEIZ

Bildung und Arbeit haben einen hohen Stellenwert in der Schweiz.



SCHULE, AUS- UND WEITERBILDUNG



Die **obligatorische Schule** dauert elf Jahre (2 Jahre Kindergarten, 6 Jahre Primarschule, 3 Jahre Oberstufe) und ist für alle Kinder kostenlos.

Die Mitwirkung der Eltern ist erwünscht.



www.schule-uznach.ch

Die **Berufs-, Studien- und Laufbahnberatung** unterstützt Sie auf dem Weg zu einer beruflichen Veränderung.



[www.sg.ch/bildung-sport/bslb/
biz-standorte/see-gaster.html](http://www.sg.ch/bildung-sport/bslb/biz-standorte/see-gaster.html)



Informationen zur **Anerkennung von Bildungs- und Berufsabschlüssen** erhalten Sie beim Staatssekretariat für Bildung, Forschung und Innovation SBFI. Weitere Unterstützung bietet das Berufsinformationszentrum in einer kostenlosen Kurzberatung.



www.sbf.admin.ch
> Bildung > Anerkennung
ausländischer Diplome



www.sg.ch > Bildung & Sport
> Berufs-, Studien- & Laufbahnberatung
> Anmeldung zur Beratung



GESUNDHEIT



Die **Apotheke** ist eine wichtige erste Anlaufstelle bei gesundheitlichen Beschwerden.



Hausärzt*innen sind für die medizinische Grundversorgung zuständig und üblicherweise die erste Anlaufstelle bei Krankheit und Unfall.



Notfälle sind ernste oder lebensbedrohliche Situationen und werden im **Notfalldienst eines Spitals** (Linth) während 24 Stunden behandelt.

Notruf Sanität 144
Polizei 117
Feuerwehr 118



Die **Grundversicherung der Krankenkasse** ist obligatorisch für alle, die in der Schweiz wohnen. Personen in bescheidenen wirtschaftlichen Verhältnissen haben Anrecht auf eine individuelle Prämienverbilligung (IPV).



www.svasg.ch/ipv

WILLKOMMEN IN DER SCHWEIZ

Die Schweiz hat 26
selbstständige Kantone.

Vieles ist von Kanton zu
Kanton unterschiedlich.

Bund, Kantone und Gemeinden teilen
sich die staatlichen Aufgaben.



Staatssekretariat für Migration

www.sem.admin.ch

> Publikationen & Service > Publikationen

POLITISCHES SYSTEM

Die Bevölkerung geniesst ein grosses Mitbestimmungsrecht.

Gleiche Rechte und Pflichten für alle.



Mitwirkung ist wichtig und erwünscht.

Jede Person hat das Recht mit einer Petition Bitten, Vorschläge, Kritiken oder Beschwerden an die Behörden zu richten.

Die **unentgeltliche Rechtsauskunft** ist für Personen, die auf eine Rechtsberatung angewiesen sind und kein Geld dafür haben.



[www.sgav.ch/rechtsauskuenfte/
unentgeltliche-rechtsauskunft.html](http://www.sgav.ch/rechtsauskuenfte/unentgeltliche-rechtsauskunft.html)

VERKEHR

Der **ausländische Führerschein** ist während der ersten zwölf Monate Aufenthalt in der Schweiz gültig. Danach muss der ausländische Ausweis in einen schweizerischen Führerschein umgetauscht werden.



www.sg.ch > Verkehr
> Strassenverkehr
> Führerausweise
> Umschreibung vom Ausland

Innerhalb von einem Jahr ab Einreise muss das **ausländische Fahrzeug** in der Schweiz eingeregistert (immatrikuliert) werden.

Kinder unter 6 Jahren fahren kostenlos im **öffentlichen Verkehr** mit.

Für Kinder zwischen 6 bis 16 Jahren gibt es eine **Junior-Karte** für 30 Franken pro Jahr.

Bei der Gemeinde Uznach können Sie eine Tageskarte für **Bus und Bahn (oder SBB-Tageskarte)** kaufen.



www.uznach.ch
> Verwaltung
> SBB Tageskarten



Mit dem **Halbtax** bezahlen Sie gegen eine Pauschale nur die Hälfte für ein Billett.



www.sbb.ch/de/abos-billette/abonnemente/halbtax.html

HABEN SIE NOCH FRAGEN?

Die Regionale Fachstelle Integration Linthgebiet berät sie kostenlos bei Fragen zu Integration und Deutschkursen und bietet Informationen zum Leben in der Gemeinde Uznach.



Regionale Fachstelle Integration Linthgebiet

Obergasse 24
8730 Uznach

055 285 23 28
integration-linthgebiet@uznach.ch



www.uznach.ch
> Verwaltung > Abteilungen
> Regionale Fachstelle Integration
Linthgebiet



Ausführliche
Informationen in
vielen Sprachen
finden Sie
online unter:

hallo.sg.ch



GEMEINDE
UZNACH

Impressum

Verantwortlich für den Inhalt: Gemeinde Uznach
Gestaltung: Manuel Tiziani, www.bueroformat.ch
Illustrationen: Jonathan Németh, www.jonathanzeich.net