

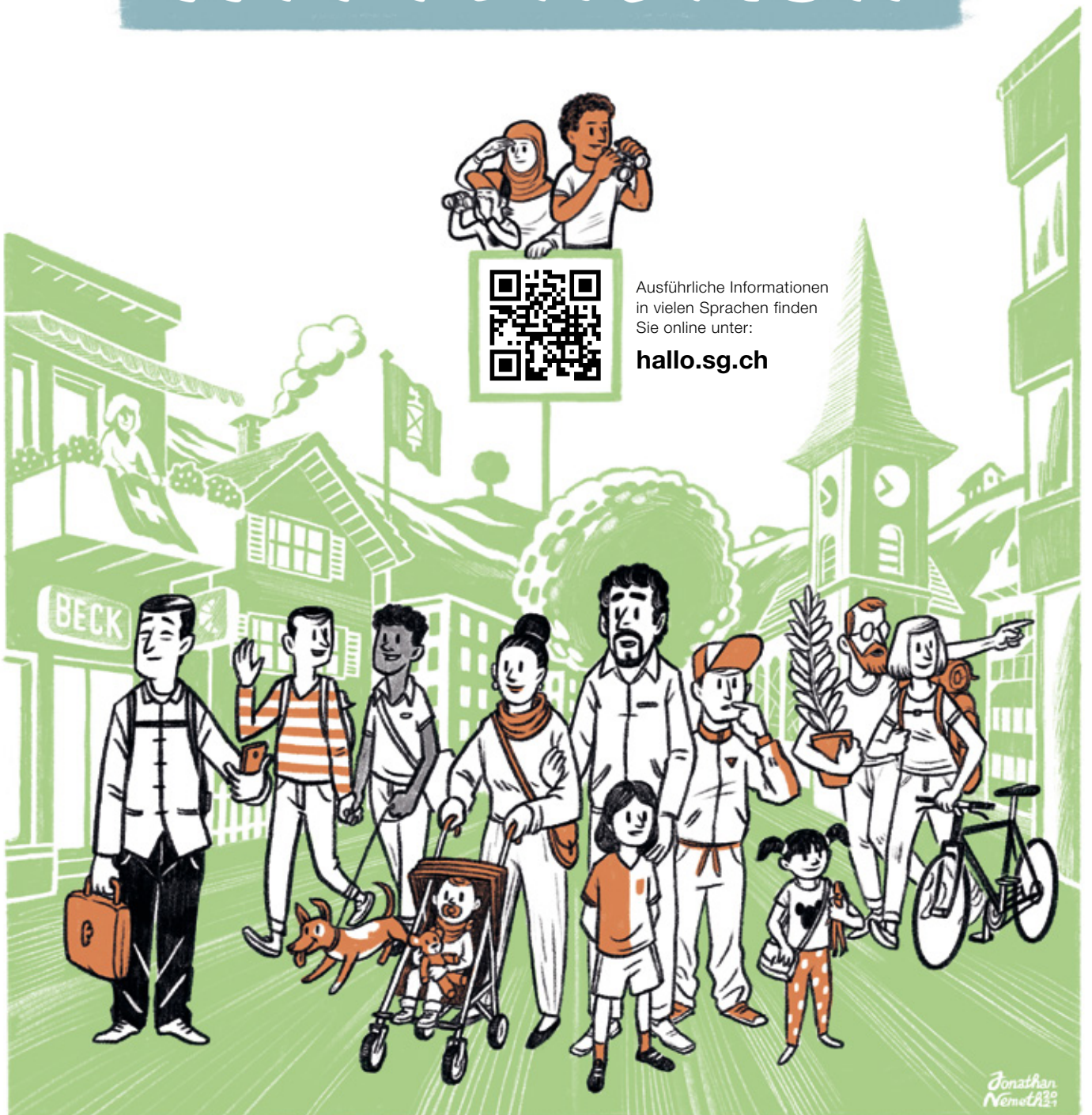
HERZLICH WILLKOMMEN IN

WITTENBACH



Ausführliche Informationen
in vielen Sprachen finden
Sie online unter:

hallo.sg.ch



GEMEINDEVERWALTUNG WITTENBACH

Gemeindeverwaltung Wittenbach

Dottenwilerstrasse 2
9301 Wittenbach

071 292 21 11
info@wittenbach.ch

Sozialamt/AHV Zweigstelle

Dottenwilerstrasse 2
9301 Wittenbach

071 292 21 53
sozialamt@wittenbach.ch



www.wittenbach.ch



Sozialberatung

Dottenwilerstrasse 2
9301 Wittenbach

071 292 22 03/04
sozialesdienste@wittenbach.ch

Integrationsbeauftragte Gemeinde Wittenbach

Familienwerk
Vogelherdstr. 4
9300 Wittenbach

079 397 00 52

Familienwerk

Vogelherdstrasse 4
9300 Wittenbach

079 426 93 53
familienwerk@wittenbach.ch



familienwerk.wittenbach.ch

ZUSAMMENLEBEN



Wohnen

Seite 4

Abfall

Seite 5

Sprache

Seite 6

Arbeit

Seite 7

Kinder, Jugendliche und Familie

Seite 8

Freizeit und Vereine

Seite 9

Bildungssystem Schweiz

Seite 10

Schule, Aus- und Weiterbildung

Seite 11

Gesundheit

Seite 12

Willkommen in der Schweiz

Seite 13

Politisches System

Seite 14

Verkehr

Seite 15

Haben Sie noch Fragen?

Seite 16

Wenn Sie diese Broschüre in **gedruckter Form** vorliegen haben, müssen Sie die Web-Links nicht abtippen, sondern können die QR-Codes zum Beispiel mit dem Smartphone einscannen.



Wenn Sie diese Broschüre in **digitaler Form** an einem Bildschirm betrachten, können Sie die QR-Codes anklicken oder antippen, um zu den verlinkten Web-Inhalten zu gelangen.

WOHNEN



Kontakte mit **Nachbar*innen** sind eine persönliche Bereicherung und können Ihnen in verschiedenen Situationen weiterhelfen.



In der **Hausordnung** sind Regeln wie Nachtruhe, Mittagsruhe, Nutzung gemeinsamer Plätze (Eingang, Treppenhaus, Waschküche, Abstellplätze) festgehalten.



Die **Hausratversicherung** deckt Schaden und Verlust der eigenen Sachen.

Die **Privathaftpflichtversicherung** zahlt, wenn Sie Personen Schaden zufügen oder deren Eigentum beschädigen.



Die **Schlichtungsstelle** für Miet- und Pachtverhältnisse berät bei Problemen und Streitigkeiten sowohl Mieter*innen als auch Vermieter*innen.

Wohnungsamt, Rathaus, 9001 St. Gallen
071 224 56 28
wohnungsamt@stadt.sg.ch

ABFALL

Entsorgungsplatz Werkhof an der Hofenstrasse

Gemischte Kunststoffe im
Kuh-Bag (Gebührensack)



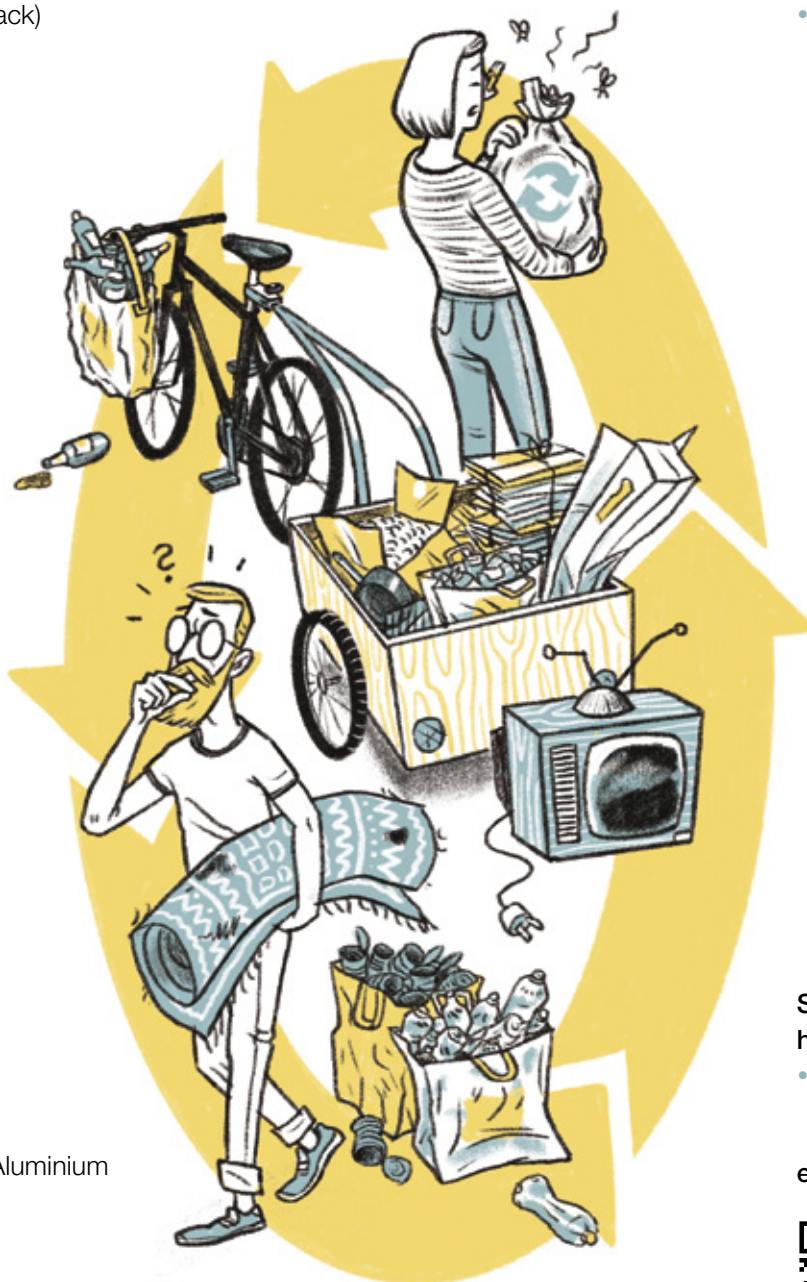
www.kuh-bag.ch

Abholung zuhause

- Hauskehricht
- Altpapier und Karton
- Grüngut



www.a-region.ch



zurück in den Laden

- PET
- Milchflaschen
- Batterien
- Medikamente
- Kaffeekapseln aus Aluminium

Zusätzlich:

**Zwei Sammelnachmittage
pro Jahr** beim Werkhof für
Sondermüll (elektronische
Geräte, Medikamente etc.)
Daten siehe Abfallinfo.

Sammelstellen Werk- hof und Bruggwiesen

- nur Glas und Alu

etc. gemäss Abfallinfo



www.a-region.ch
> Abfallkalender A-Region

SPRACHE

Die Sprache ist wichtig für eine erfolgreiche Integration.

In Wittenbach spricht man Deutsch, wie im grössten Teil der Schweiz. Hochdeutsch ist hier die Amtssprache. Im Alltag wird eine Vielzahl von Dialekten gesprochen. Es muss nicht sein, dass Sie perfekt Mundart sprechen, es erleichtert jedoch den Alltag.



www.sg.ch > Gesundheit & Soziales
> Soziales > Integration > Sprache
> Deutschkurse



Integra – Bildung für alle
www.integra-sg.ch

Die Gemeinde Wittenbach bietet kostengünstige Deutschkurse mit Kinderbetreuung an.

- CHF 15.– pro Doppellektion ohne Kinderbetreuung
- CHF 20.– pro Doppellektion mit Kinderbetreuung

Tel. 071 292 21 53 | sozialamt@wittenbach.ch

ARBEIT



Von Ihrem Lohn werden automatisch die obligatorischen **Sozialversicherungsbeiträge** abgezogen. Selbstständige und Nichterwerbstätige zahlen diese Beiträge direkt an die Sozialversicherung.

Als Arbeitnehmer*in ist man ab 8 Stunden pro Woche automatisch über die Arbeitgeberin oder den Arbeitgeber unfallversichert. Nichterwerbstätige schliessen eine Unfallversicherung über die Krankenkasse ab.

Wenn Sie auf Arbeitssuche sind oder Ihre Arbeitsstelle verlieren, melden Sie sich beim **regionalen Arbeitsvermittlungszentrum (RAV)** in St. Gallen.

Sie beraten bei der Suche einer neuen Stelle. Arbeitslosengeld erhalten Sie, wenn Sie mindestens 12 Monate gearbeitet haben.



www.sg.ch > Politik & Verwaltung > Departemente und Staatskanzlei > Volkswirtschaftsdepartement > Amt für Wirtschaft und Arbeit > Arbeitslosenversicherung > RAV St.Gallen



Personen mit B-Bewilligung sind dazu verpflichtet, sich selbst finanziell zu tragen und keine finanzielle Unterstützung von Gemeinden und Kanton zu beantragen.

Sozialhilfebezug kann ausländerrechtliche Konsequenzen haben. Grundsätzlich muss eine Person für ihren Lebensunterhalt und für den Lebensunterhalt ihrer Familie selbst aufkommen. Sozialhilfebezug führt jedoch nicht automatisch zu ausländerrechtlichen Konsequenzen, die kantonale Migrationsbehörde entscheidet im Einzelfall und im Rahmen der Verhältnismässigkeit.

KINDER, JUGENDLICHE UND FAMILIEN

Fachstelle für Kind-Jugend-Familie



www.wittenbach.ch
> Politik | Verwaltung
> Abteilungen > Fachstelle
für Kind - Jugend - Familie

Erziehungs- und Jugendberatung



www.wittenbach.ch
> Politik | Verwaltung
> Abteilungen > Erziehungs-
und Jugendberatung

Mütter/Väter- beratung



www.ovk.ch

Offene Jugendarbeit



www.jugend-wittenbach.ch



Ludothek Wittenbach



www.ludowittenbach.ch

Verein Spielgruppen Wittenbach



[www.spielgruppenwittenbach.ch/
angebot](http://www.spielgruppenwittenbach.ch/angebot)

Familienwerk

- Ein Ort zum Begegnen und Bewegen, Informieren und Verweilen
- ELKI (ELtern-KInd-Aktivität)
- Zwiwbeltreff



www.familienwerk.wittenbach.ch

Tagesfamilien- vermittlung

Soziale Dienste
Pflegekinderdienst
der Gemeinde

071 292 22 03

Elki Turnen



[www.dtv-wittenbach.ch/
muki-turnen1](http://www.dtv-wittenbach.ch/muki-turnen1)

EIKiMu (Eltern- Kind-Musik)



www.schulefuermusik.ch

Kindertagesstätte Cavallino



www.chinderhuus-cavallino.ch

Kita Peter Pan, integrative Kindertagesstätte



www.sh-k.ch
> Stiftung Kronbühl
> Kita Peter Pan

Angebote für Kinder und Jugendliche der evangelischen Kirche



www.ju-ki.ch

FREIZEIT UND VEREINE

In Vereinen kann die Lebensumwelt aktiv mitgestaltet werden!



Vereine schaffen Zusammenhalt und ermöglichen es, neue Kontakte zu knüpfen.

Es gibt in der Schweiz viele Vereine in den Bereichen Sport, Kultur, Soziales und Politik.



www.wittenbach.ch
> Kultur | Freizeit > Vereine

Schule für Musik

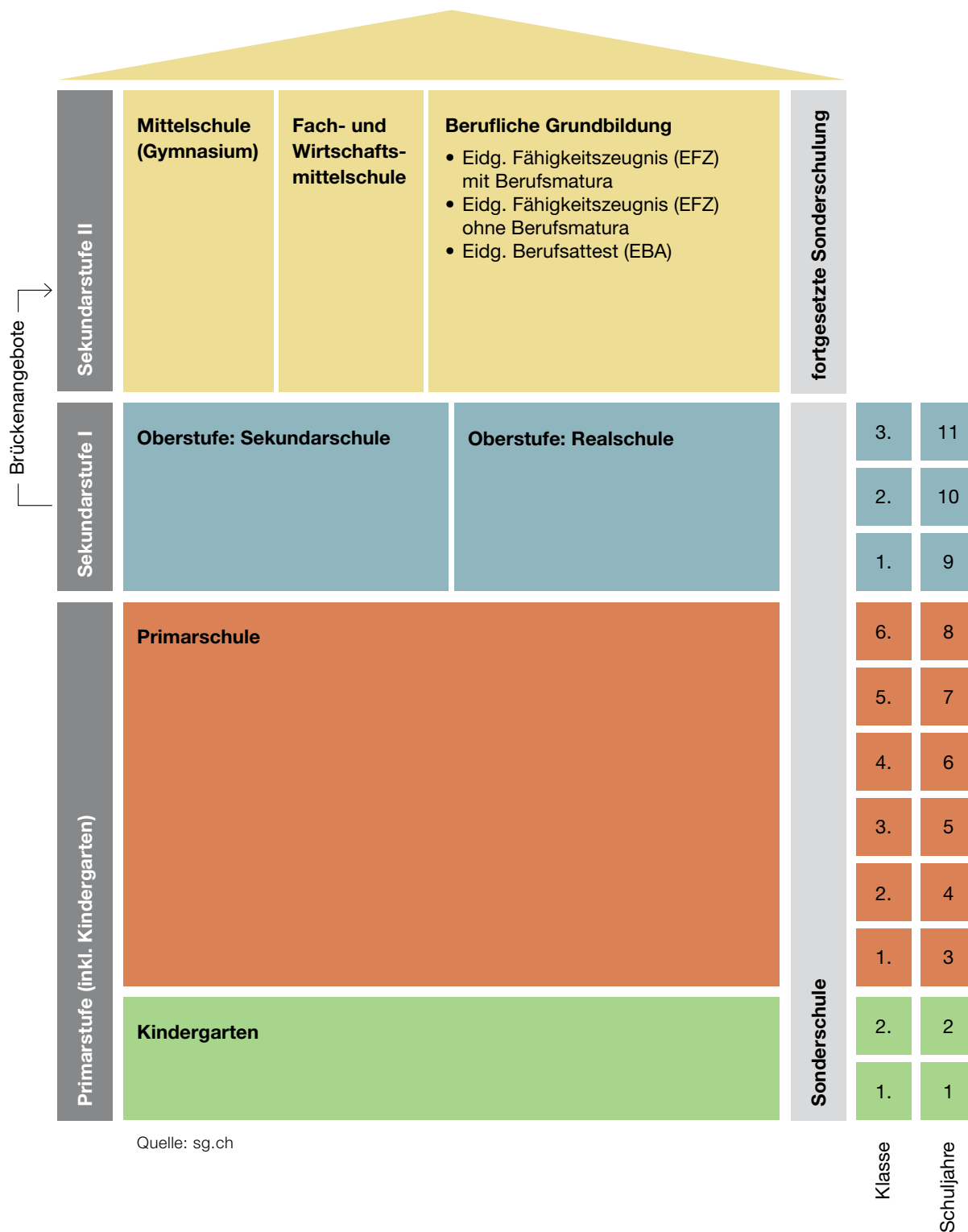
Die Schule für Musik gewährleistet die musikalische Bildung der Volksschülerinnen und -schüler und führt diese zu aktivem, selbständigen Musizieren hin.



www.schulefuermusik.ch

BILDUNGSSYSTEM SCHWEIZ

Bildung und Arbeit haben einen hohen Stellenwert in der Schweiz.



Quelle: sg.ch

SCHULE, AUS- UND WEITERBILDUNG



Die **obligatorische Schule** dauert elf Jahre (2 Jahre Kindergarten, 6 Jahre Primarschule, 3 Jahre Oberstufe) und ist für alle Kinder kostenlos.

Die Mitwirkung der Eltern ist erwünscht.



Schule
www.wittenbach.ch
 > Bildung | Soziales
 > Schule



Schulsozialarbeit
www.wittenbach.ch
 > Politik | Verwaltung
 > Abteilungen
 > Schulsozialarbeit

Die **Berufs-, Studien- und Laufbahnberatung** unterstützt Sie auf dem Weg zu einer beruflichen Veränderung.



www.sg.ch/bildung-sport/bslb/biz-standorte/stgallen.html



HEKS Mosaik
 Fachstelle für qualifizierte Migrant*innen
www.heks.ch/inklusion/heks-mosaik



Informationen zur **Anerkennung von Bildungs- und Berufsabschlüssen** erhalten Sie beim Staatssekretariat für Bildung, Forschung und Innovation SBFI. Weitere Unterstützung bietet das Berufsinformationszentrum in einer kostenlosen Kurzberatung.



www.sbfi.admin.ch
 > Bildung > Anerkennung
 ausländischer Diplome



www.sg.ch > Bildung & Sport
 > Berufs-, Studien- & Laufbahnberatung
 > Anmeldung zur Beratung

GESUNDHEIT



Die **Apotheke** ist eine wichtige erste Anlaufstelle bei gesundheitlichen Beschwerden.



Hausarzt*innen sind für die medizinische Grundversorgung zuständig und üblicherweise die erste Anlaufstelle bei Krankheit und Unfall.



Notfälle sind ernste oder lebensbedrohliche Situationen und werden im **Notfalldienst eines Spitals** (in St. Gallen) während 24 Stunden behandelt.

Notruf Sanität 144
Polizei 117
Feuerwehr 118



Hausarzt*innen, Zahnärzt*innen
und weitere wichtige Nummern
www.wittenbach.ch
> Portrait > Telefonnummern



Die **Grundversicherung der Krankenkasse** ist obligatorisch für alle, die in der Schweiz wohnen. Personen in bescheidenen wirtschaftlichen Verhältnissen haben Anrecht auf eine individuelle Prämienverbilligung (IPV).

Zahnbehandlungen werden grundsätzlich nicht von der Krankenkasse übernommen.



www.svasg.ch/ipv

WILLKOMMEN IN DER SCHWEIZ

Die Schweiz hat 26
selbstständige Kantone.

Vieles ist von Kanton zu
Kanton unterschiedlich.

Bund, Kantone und Gemeinden teilen
sich die staatlichen Aufgaben.



Staatssekretariat für Migration

www.sem.admin.ch

> Publikationen & Service > Publikationen

POLITISCHES SYSTEM

Die Bevölkerung geniesst ein grosses Mitbestimmungsrecht.

Gleiche Rechte und Pflichten für alle.



Mitwirkung ist wichtig und erwünscht.

Jede Person hat das Recht mit einer Petition Bitten, Vorschläge, Kritiken oder Beschwerden an die Behörden zu richten.

Die **unentgeltliche Rechtsauskunft** ist für Personen, die auf eine Rechtsberatung angewiesen sind und kein Geld dafür haben.



[www.sgav.ch/rechtsauskuenfte/
unentgeltliche-rechtsauskunft.html](http://www.sgav.ch/rechtsauskuenfte/unentgeltliche-rechtsauskunft.html)

VERKEHR

Der **ausländische Führerschein** ist während der ersten zwölf Monate Aufenthalt in der Schweiz gültig. Danach muss der ausländische Ausweis in einen schweizerischen Führerschein umgetauscht werden.



www.sg.ch > Verkehr
> Strassenverkehr
> Führerausweise
> Umschreibung vom Ausland

Innerhalb von einem Jahr ab Einreise muss das **ausländische Fahrzeug** in der Schweiz eingeregistered (immatriculiert) werden.

Kinder unter 6 Jahren fahren kostenlos im **öffentlichen Verkehr** mit.

Für Kinder zwischen 6 bis 16 Jahren gibt es eine **Junior-Karte** für 30 Franken pro Jahr.

Bei der Gemeinde Wittenbach können Sie eine **Spartageskarte** kaufen.



www.wittenbach.ch > Politik | Verwaltung
> Online-Dienste > GA-Reservation



Mit dem **Halbtax** bezahlen Sie gegen eine Pauschale nur die Hälfte für ein Billett.



www.sbb.ch/de/abos-billette/abonnemente/halbtax.html

HABEN SIE NOCH FRAGEN?

Die Integrationsbeauftragte der Gemeinde Wittenbach berät Sie gerne bei Fragen zu Integration und bietet Informationen zum Leben in Wittenbach.



wittenbach

Integrationsbeauftragte der Gemeinde Wittenbach

Familienwerk
Vogelherdstrasse 4
9300 Wittenbach

Direkt: 079 397 00 52



www.wittenbach.ch
> Politik | Verwaltung
> Abteilungen
> Sozialamt



Regionale Fachstelle Integration St.Gallen

Rorschacherstrasse 1
9004 St.Gallen

071 228 33 99

administration@arge.ch



www.arge.ch



Ausführliche
Informationen in
vielen Sprachen
finden Sie
online unter:

hallo.sg.ch

Impressum

Verantwortlich für den Inhalt: Gemeinde Wittenbach
Gestaltung: Manuel Tiziani, www.bueroformat.ch
Illustrationen: Jonathan Németh, www.jonathanzeich.net