

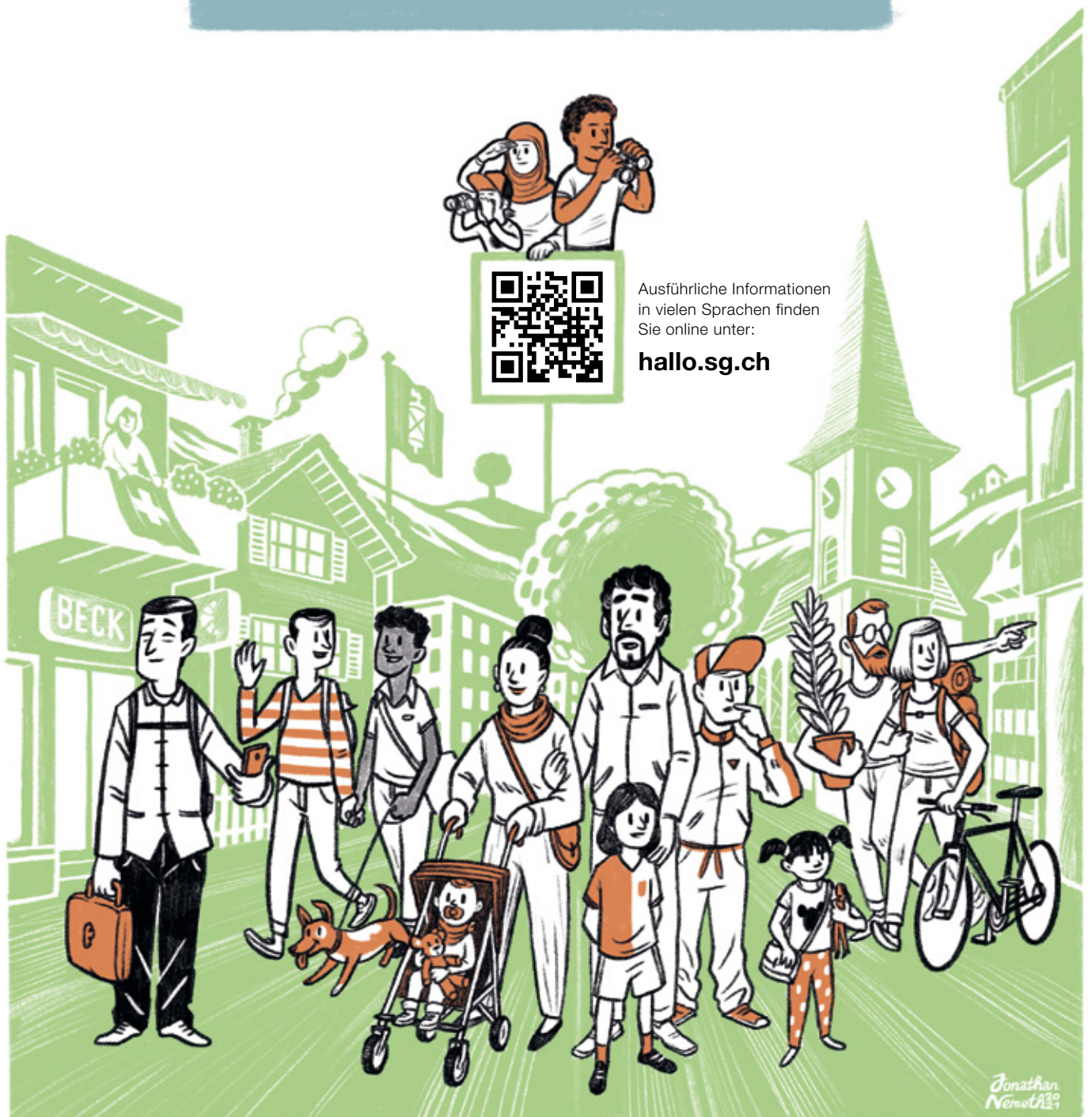
HERZLICH WILLKOMMEN IN

ALTSTÄTTEN



Ausführliche Informationen
in vielen Sprachen finden
Sie online unter:

hallo.sg.ch



STADTVERWALTUNG ALTSTÄTTEN

Rathaus Stadt Altstätten

Rathausplatz 2
9450 Altstätten

071 757 77 11
info@altstaetten.ch

Soziale Dienste Oberes Rheintal

Rorschacherstrasse 1
9450 Altstätten

071 757 78 70
sdo@altstaetten.ch

Technische Betriebe

Feldwiesenstrasse 42
9450 Altstätten

071 757 78 00
ew@altstaetten.ch

Familien- und Begegnungszentrum Reburg

Rathausplatz 1
9450 Altstätten

071 757 77 49
info@reburg-altstaetten.ch



www.altstaetten.ch

ZUSAMMENLEBEN



Wohnen

Seite 4

Abfall

Seite 5

Sprache

Seite 6

Arbeit

Seite 7

Kinder, Jugendliche und Familie

Seite 8

Freizeit und Vereine

Seite 9

Bildungssystem Schweiz

Seite 10

Schule, Aus- und Weiterbildung

Seite 11

Gesundheit

Seite 12

Willkommen in der Schweiz

Seite 13

Politisches System

Seite 14

Verkehr

Seite 15

Haben Sie noch Fragen?

Seite 16

Wenn Sie diese Broschüre in **gedruckter Form** vorliegen haben, müssen Sie die Web-Links nicht abtippen, sondern können die QR-Codes zum Beispiel mit dem Smartphone einscannen.



Wenn Sie diese Broschüre in **digitaler Form** an einem Bildschirm betrachten, können Sie die QR-Codes anklicken oder antippen, um zu den verlinkten Web-Inhalten zu gelangen.

WOHNEN



Kontakte mit **Nachbar*innen** sind eine persönliche Bereicherung und können Ihnen in verschiedenen Situationen weiterhelfen.



In der **Hausordnung** sind Regeln wie Nachtruhe, Mittagsruhe, Nutzung gemeinsamer Plätze (Eingang, Treppenhaus, Waschküche, Abstellplätze) festgehalten.



Die **Hausratversicherung** deckt Schaden und Verlust der eigenen Sachen.

Die **Privathaftpflichtversicherung** zahlt, wenn Sie Personen Schaden zufügen oder deren Eigentum beschädigen.



Die **Schlichtungsstelle** für Miet- und Pachtverhältnisse berät bei Problemen und Streitigkeiten sowohl Mieter*innen als auch Vermieter*innen.

Tel. 071 757 77 90
grundbuchamt@altstaetten.ch

ABFALL

Stadt Altstätten
Entsorgungsstellen

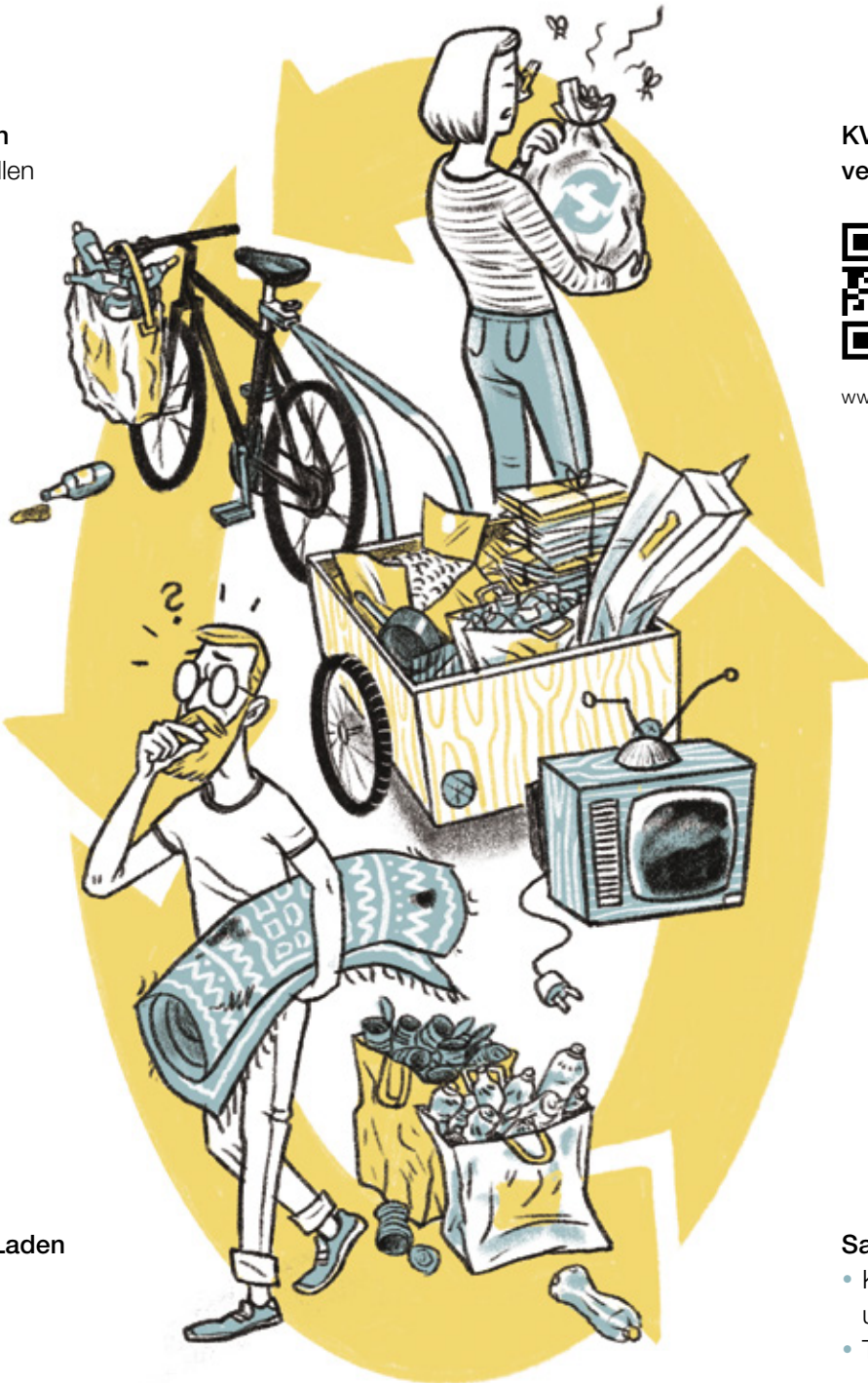


[www.altstaetten.ch/
abfallorte](http://www.altstaetten.ch/abfallorte)

**KVR Kehricht-
verwertung Rheintal**



www.kvr.swiss



zurück in den Laden

- PET
- Milchflaschen
- Batterien
- Medikamente
- Kaffeekapseln aus Aluminium

Sammelstellen

- Konservendosen
und Glas
- Textilien und Schuhe

SPRACHE

Die Sprache ist wichtig, um am gesellschaftlichen und wirtschaftlichen Leben teilzunehmen.

In Altstätten spricht man Deutsch, wie im grössten Teil der Schweiz. Hochdeutsch ist hier die Amtssprache. Im Alltag wird eine Vielzahl von Dialekten gesprochen. Es muss nicht sein, dass Sie perfekt Mundart sprechen, es zu verstehen erleichtert jedoch den Alltag.



www.sg.ch > Gesundheit & Soziales
> Soziales > Integration > Sprache
> Deutschkurse



Die Sprachschule HDS Heerbrugg bietet ein breites Angebot im Bereich der sprachlichen Integration wie z. B. Deutschkurse (für Firmen, Erwachsene und Kinder) mit Kinderbetreuung. Zusätzlich finden regelmässig interkulturelle Anlässe für die Teilnehmenden, ihre Familien und alle Interessierten statt.



www.hds.ch/standorte/heerbrugg

Tel. 071 722 20 38 | heerbrugg@hds.ch

ARBEIT



Von Ihrem Lohn werden automatisch die obligatorischen **Sozialversicherungsbeiträge** abgezogen. Selbstständige und Nichterwerbstätige zahlen diese Beiträge direkt an die Sozialversicherung.

Als Arbeitnehmer*in ist man ab 8 Stunden pro Woche automatisch über die Arbeitgeberin oder den Arbeitgeber unfallversichert. Nichterwerbstätige schliessen eine Unfallversicherung über die Krankenkasse ab.

Wenn Sie auf Arbeitssuche sind oder Ihre Arbeitsstelle verlieren, melden Sie sich beim **regionalen Arbeitsvermittlungszentrum (RAV)** in Heerbrugg.

Sie beraten bei der Suche einer neuen Stelle. Arbeitslosengeld erhalten Sie, wenn Sie mindestens 12 Monate gearbeitet haben.



www.sg.ch > Politik & Verwaltung > Departemente und Staatskanzlei > Volkswirtschaftsdepartement > Amt für Wirtschaft und Arbeit > Arbeitslosenversicherung > RAV Heerbrugg



Personen mit B-Bewilligung sind dazu verpflichtet, sich selbst finanziell zu tragen und keine finanzielle Unterstützung von Gemeinden und Kanton zu beantragen.

Im Falle von Schulden kann die B-Bewilligung entzogen werden.

KINDER, JUGENDLICHE UND FAMILIEN

Spielgruppen



[www.altstaetten.ch/
fruehfoerderung/2246](http://www.altstaetten.ch/fruehfoerderung/2246)

Tagesfamilien



[www.tagesfamilien-
oberesrheintal.ch](http://www.tagesfamilien-oberesrheintal.ch)

Kinderkrippe und Schülerhort

Kinder- und Jugendheim Bild
Rorschacherstrasse 7
9450 Altstätten

071 757 11 60
info@bild-altstaetten.ch



www.bild-altstaetten.ch
> Kinderkrippe > Schülerhort



Mütter-Väterberatung

071 727 13 02
mvb@s-d-m.ch



www.s-d-m.ch/muttervater/80

Familien- und Begegnungs- zentrum Reburg

Rathausplatz 1
9450 Altstätten

071 757 77 49
info@reburg-altstaetten.ch



www.reburg-altstaetten.ch

Jugendarbeit Oberes Rheintal (= Jugendtreff UG14, Schulsozialarbeit & Jugendberatung)

Wiesentalstrasse 1 a
9450 Altstätten

071 755 68 15



www.jugend-or.ch

Pro Juventute, Regionalstelle Ostschweiz

Windegg 4, Postfach 1340
9201 Herisau

071 351 15 90
info.ostschweiz@projuventute.ch



www.projuventute.ch
> Über Pro Juventute > Regionen
> Regionalstelle Ostschweiz

FREIZEIT UND VEREINE

In Vereinen kann die Lebensumwelt aktiv mitgestaltet werden!



Vereine schaffen Zusammenhalt und ermöglichen es, neue Kontakte zu knüpfen.

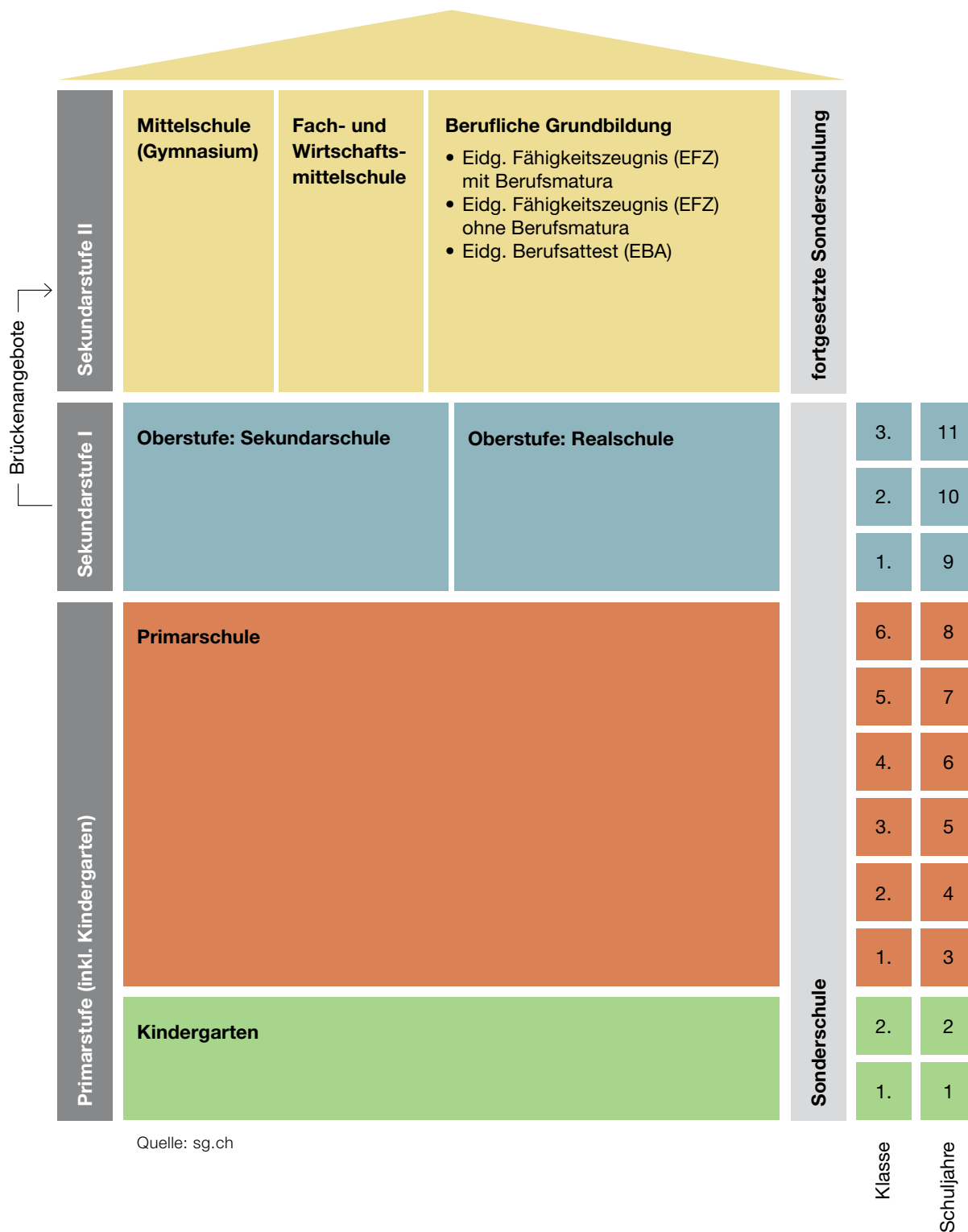
Es gibt in der Schweiz viele Vereine in den Bereichen Sport, Kultur, Soziales und Politik.



www.altstaetten.ch/vereinsliste

BILDUNGSSYSTEM SCHWEIZ

Bildung und Arbeit haben einen hohen Stellenwert in der Schweiz.



Quelle: sg.ch

SCHULE, AUS- UND WEITERBILDUNG



Die **obligatorische Schule** dauert elf Jahre (2 Jahre Kindergarten, 6 Jahre Primarschule, 3 Jahre Oberstufe) und ist für alle Kinder kostenlos.

Die Mitwirkung der Eltern ist erwünscht.



www.schalt.ch

Die **Berufs-, Studien- und Laufbahnberatung** unterstützt Sie auf dem Weg zu einer beruflichen Veränderung.



[www.sg.ch/bildung-sport/bslb/
biz-standorte/rheintal.html](http://www.sg.ch/bildung-sport/bslb/biz-standorte/rheintal.html)



Informationen zur **Anerkennung von Bildungs- und Berufsabschlüssen** erhalten Sie beim Staatssekretariat für Bildung, Forschung und Innovation SBFI. Weitere Unterstützung bietet das Berufsinformationszentrum in einer kostenlosen Kurzberatung.



www.sbf.admin.ch
> Bildung > Anerkennung
ausländischer Diplome



www.sg.ch > Bildung & Sport
> Berufs-, Studien- & Laufbahnberatung
> Anmeldung zur Beratung

GESUNDHEIT



Die **Apotheke** ist eine wichtige erste Anlaufstelle bei gesundheitlichen Beschwerden.



Hausärzt*innen sind für die medizinische Grundversorgung zuständig und üblicherweise die erste Anlaufstelle bei Krankheit und Unfall.



Notfälle sind ernste oder lebensbedrohliche Situationen und werden im **Notfalldienst eines Spitals** (in St. Gallen) während 24 Stunden behandelt.

Notruf Sanität 144
Polizei 117
Feuerwehr 118



Die **Grundversicherung der Krankenkasse** ist obligatorisch für alle, die in der Schweiz wohnen. Personen in bescheidenen wirtschaftlichen Verhältnissen haben Anrecht auf eine individuelle Prämienverbilligung (IPV).



www.svasg.ch/ipv

WILLKOMMEN IN DER SCHWEIZ

Die Schweiz hat 26
selbstständige Kantone.

Vieles ist von Kanton zu
Kanton unterschiedlich.

Bund, Kantone und Gemeinden teilen
sich die staatlichen Aufgaben.



Staatssekretariat für Migration

www.sem.admin.ch

> Publikationen & Service > Publikationen

POLITISCHES SYSTEM

Die Bevölkerung geniesst ein grosses Mitbestimmungsrecht.

Gleiche Rechte und Pflichten für alle.



Mitwirkung ist wichtig und erwünscht.

Jede Person hat das Recht mit einer Petition Bitten, Vorschläge, Kritiken oder Beschwerden an die Behörden zu richten.

Die **unentgeltliche Rechtsauskunft** ist für Personen, die auf eine Rechtsberatung angewiesen sind und kein Geld dafür haben.



[www.sgav.ch/rechtsauskuenfte/
unentgeltliche-rechtsauskunft.html](http://www.sgav.ch/rechtsauskuenfte/unentgeltliche-rechtsauskunft.html)

VERKEHR

Der **ausländische Führerschein** ist während der ersten zwölf Monate Aufenthalt in der Schweiz gültig. Danach muss der ausländische Ausweis in einen schweizerischen Führerschein umgetauscht werden.



www.sg.ch > Verkehr
> Strassenverkehr
> Führerausweise
> Umschreibung vom Ausland

Innerhalb von einem Jahr ab Einreise muss das **ausländische Fahrzeug** in der Schweiz eingeregistert (immatrikuliert) werden.

Kinder unter 6 Jahren fahren kostenlos im **öffentlichen Verkehr** mit.

Für Kinder zwischen 6 bis 16 Jahren gibt es eine **Junior-Karte** für 30 Franken pro Jahr.

Bei der Stadt Altstätten können Sie eine Tageskarte für **Bus und Bahn (oder SBB-Tageskarte)** für 43 Franken kaufen.



www.altstaetten.ch/gareservation



Mit dem **Halbtax** bezahlen Sie gegen eine Pauschale nur die Hälfte für ein Billett.



www.sbb.ch/de/abos-billette/abonnemente/halbtax.html

HABEN SIE NOCH FRAGEN?

Das Familien- und Begegnungszentrum Reburg berät sie kostenlos bei Fragen zu Integration und Deutschkursen und bietet Informationen zum Leben in der Stadt Altstätten.



Familien- und Begegnungszentrum Reburg

Rathausplatz 1
9450 Altstätten

071 757 77 49
info@reburg-altstaetten.ch



www.reburg-altstaetten.ch

RHEINTAL FACHSTELLE INTEGRATION

Fachstelle Integration

St.Galler Rheintal
ri.nova Impulszentrum
Alte Landstrasse 106
9445 Rebstein

071 722 95 54
info@rheintal-integration.com



www.rheintal-integration.com



Ausführliche
Informationen in
vielen Sprachen
finden Sie
online unter:

hallo.sg.ch



Impressum

Verantwortlich für den Inhalt: Stadt Altstätten
Gestaltung: Manuel Tiziani, www.bueroformat.ch
Illustrationen: Jonathan Németh, www.jonathanzeich.net